

紹介時 連携先の教育病院へ送るもの

①紹介状(診療情報提供書:糖尿病患者紹介用)

- ・紹介目的にチェック
- ・連携パス使用の希望欄チェック
- ・紹介に際しての情報を記入

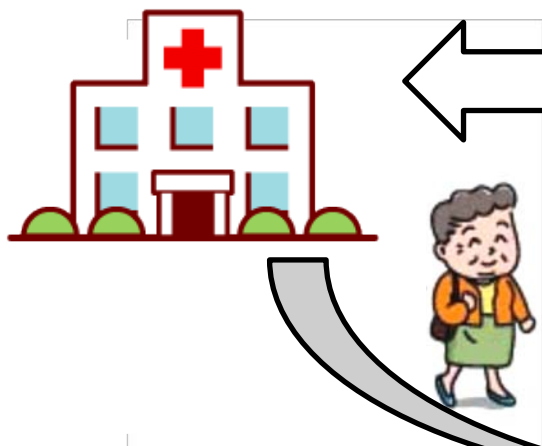
→連携病院へ
FAXまたは郵送

紹介時 患者様に渡すもの

①連携パス手帳

かかりつけ医、連携病院の記入後、同意署名をもらう
→患者様へ渡し、連携先の教育病院受診時に持参してもらう

連携先の教育病院



医院・診療所



退院時 患者様に渡すもの

(医院・診療所受診時に持参してもらう)

- ①連携パス手帳
- ②糖尿病地域連携パススケジュール

退院時 医院・診療所に送るもの

- ①逆紹介状(診療情報提供書)