

## 低血糖について

～インスリン注射や経口血糖降下薬（血糖を下げる薬）で治療中の患者様へ～

### 【低血糖とは？】

低血糖とは、インスリン注射や経口血糖降下薬を使用していて、血糖値が正常範囲より低くなった状態（一般的に血糖値が70mg/dl未満）です。症状は人によって様々ですが、放っておくと意識がなくなるおそれがあります。適切な対処をすることで低血糖の症状は治まります。

<代表的な症状>



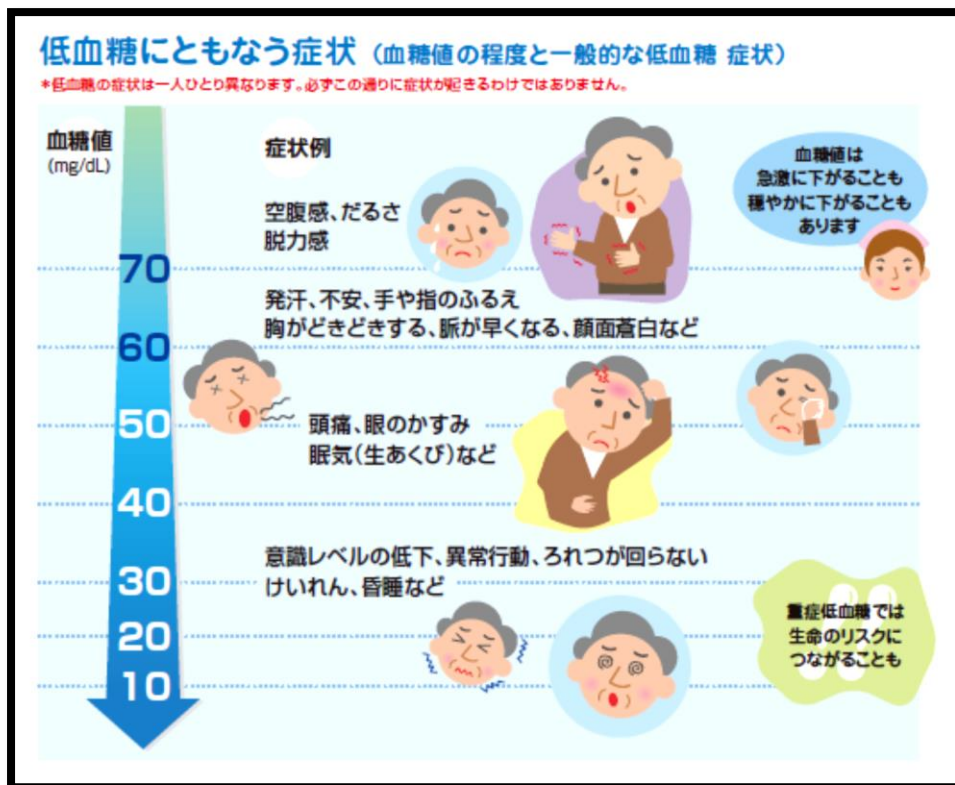
強い空腹感



冷や汗



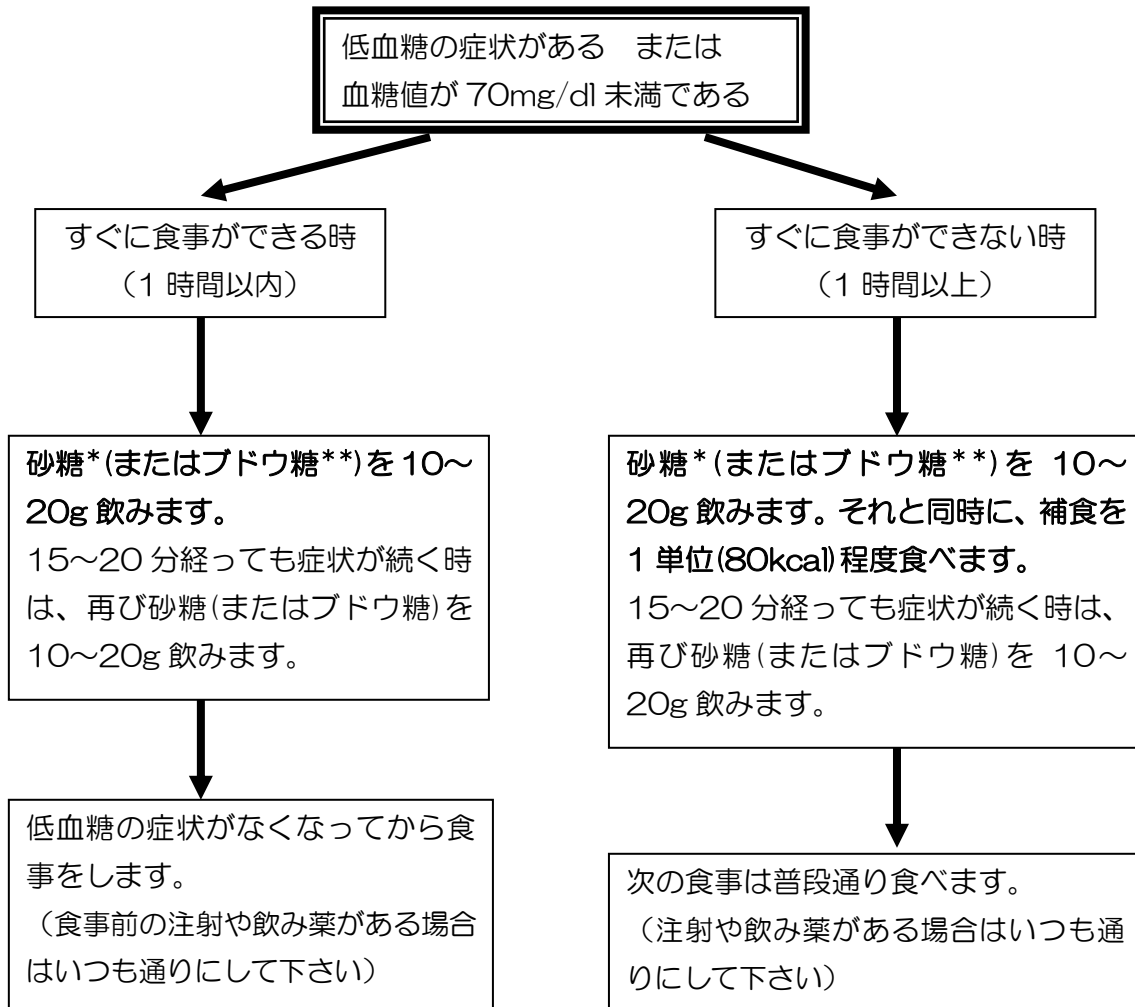
手のふるえ



「糖尿病ハンドブックあなたを守る低血糖マニュアル」より引用

以下に対処法を示しますが、患者さんによっては異なった方法での対応が必要な方もおられるかもしれません。低血糖時の対処法をあらかじめ主治医と決めおき、どんな時でも落ち着いて対処できるようにしておきましょう！

## 【低血糖が起こった時の対処法】



### 注意！

\* 砂糖については、1 本 5g のグラニュー糖（スティックシュガー）等を携帯しておくとい良いでしょう。

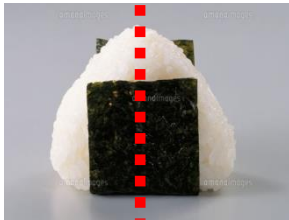
\*\*  $\alpha$  グルコシダーゼ阻害薬（商品名：グルコバイ、ベイスン、セイブル、等）やその配合錠（商品名：グルバス）を服用している方は、砂糖ではなくブドウ糖にして下さい。

## <ブドウ糖の例>

※個包装のものが市販されています



## <1 単位(80kcal)程度の補食の例>



ごはん 50g  
(コンビニおにぎり 1/2 個分)



ロールパン 1 個



マリービスケット 1 袋



乾パン 20g

