

# 院内がん登録

## 2021年診断症例報告書

### 登録対象

- ◆ 本報告書の集計対象は2021年1月1日から12月31日に診断された症例です。
- ◆ 登録対象は、【国際疾病分類—腫瘍学第3版(ICD-O-3)】における形態コードの性状が2(上皮内癌)もしくは3(悪性、原発部位)で示されるものに加え、中枢神経系腫瘍・消化管間質腫瘍(GIST)・境界悪性の卵巣腫瘍の一部です。
- ◆ 入院・外来問わず、自施設における新規の診断症例または初診症例(他施設で診断・初回治療が施行された後に自施設を初診した症例)であり、初発例、再発例ともに含みます。これには初回治療を行わない経過観察例も含まれます。

既に登録済のがんについて当該施設で治療中(経過観察も含む)に再発を来した症例は登録対象とはなりません。セカンドオピニオンのみを目的とした初診に関しては登録対象外となります。
- ◆ 1腫瘍1登録の原則に基づいて登録しており、同一患者に別のがんと判断されるがんが同時または時間をあけて生じた場合には多重がんとして複数登録されます。多重がんの判断は、SEERルール2018年版に基づいて行っています。

#### 【症例区分】

##### 10:診断のみ

自施設で診断したが、治療の施行は他施設へ紹介・依頼した場合。  
(他施設での“経過観察”の実行も含む)

##### 20:自施設診断・自施設初回治療開始

自施設で診断および初回治療に関する決定をし、腫瘍そのものへの治療を開始した場合。  
(“経過観察”の決定および実行した場合も含む)

##### 21:自施設診断・自施設初回治療継続

自施設で診断した後、他施設で初回治療が開始され、その後、自施設で初回治療の一部を実施した場合。  
(自施設での“経過観察”の実行は含まない)

##### 30:他施設診断・自施設初回治療開始

他施設で診断された後、自施設を受診し、自施設で腫瘍そのものへの治療を開始した場合。  
(“経過観察”の決定および実行した場合も含む)

##### 31:他施設診断・自施設初回治療継続

他施設で診断された後、他施設で初回治療が開始され、その後、自施設で初回治療の一部を実施した場合。  
(自施設での“経過観察”の実行は含まない)

##### 40:初回治療終了後

他施設で初回治療終了後に自施設を受診した場合。自施設受診後の治療の有無は問わない。

##### 80:その他

10～40のいずれにも分類できない場合。

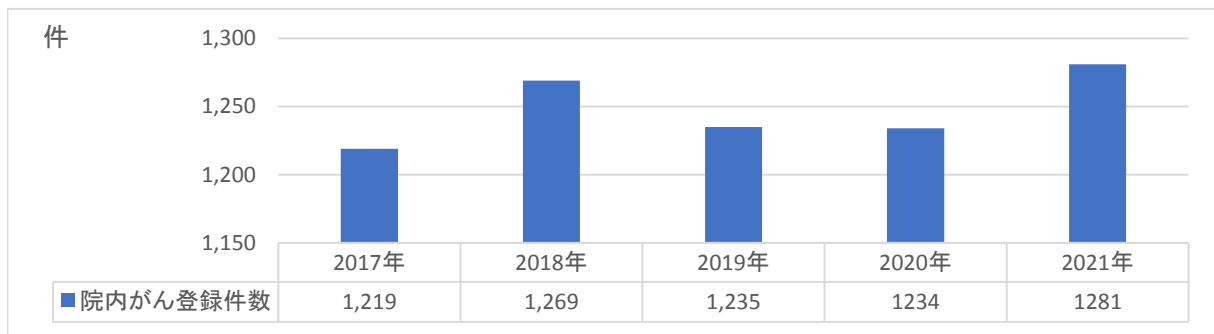
他施設診断症例で、治療目的で紹介されたが、自施設では治療は行わず、他施設へ紹介した場合も含まれる。

# 目次

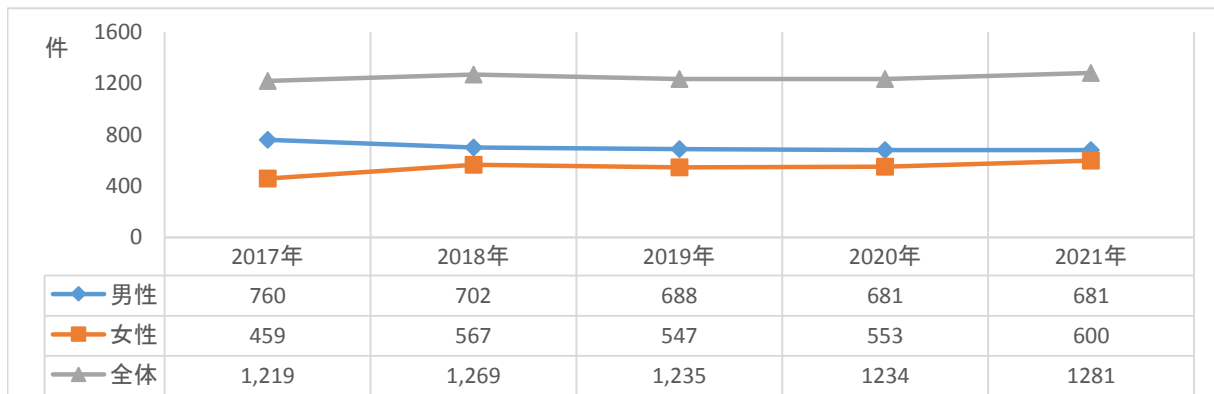
1-1. 登録数の年次推移	3
1-2. 性別・登録数の年次推移	3
1-3. 部位別年次推移	3
1-4. 部位別性別件数	4
1-5. 部位別登録数(上位5部位)の年次推移	4
2 部位別症例区分	5
3 来院経路	5
4 診断時住所	5
5-1. 年齢6階級別登録数の年次推移	6
5-2. 性別・年齢6階級別登録数(上位5部位)	6
6-1. 部位別-胃	7
6-2. 部位別-大腸	8
6-3. 部位別-肝臓	9
6-4. 部位別-肺	10
6-5. 部位別-乳腺	11
6-6. 部位別-血液腫瘍	12
6-7. 部位別-子宮頸部	13
6-8. 部位別-前立腺	14
6-9. 部位別-頭頸部(口腔・咽頭・喉頭)	15

※1-1以外は「症例区分80.その他」を除いて集計

1-1.登録数の年次推移



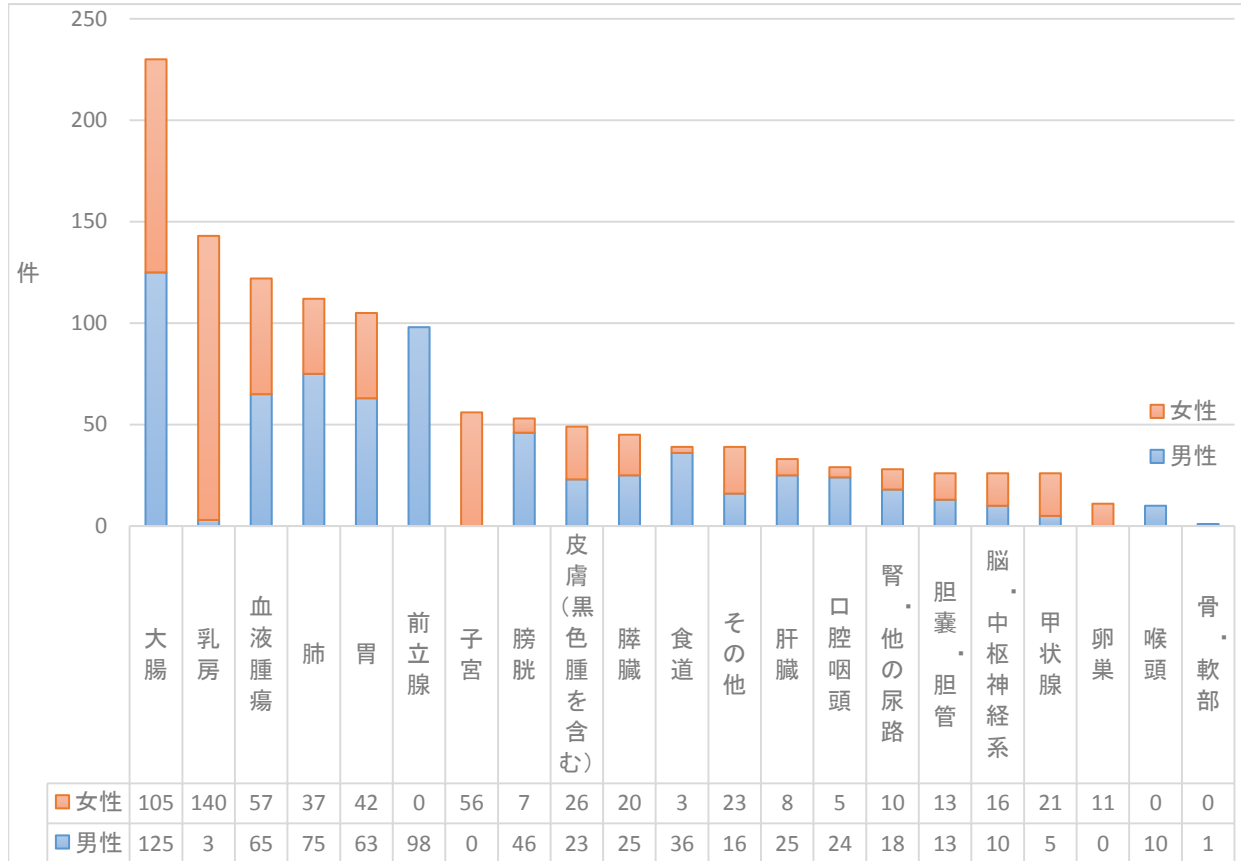
1-2.性別 登録数の年次推移(症例区分「80.その他」を除く)



1-3.部位別年次推移

診断年	2017年		2018年		2019年		2020年		2021年	
	件数	(%)	件数	(%)	件数	(%)	件数	(%)	件数	(%)
口腔・咽頭	25	(2.1%)	50	(4.0%)	51	(4.1%)	36	(2.9%)	29	(2.3%)
食道	30	(2.5%)	29	(2.3%)	26	(2.1%)	40	(3.2%)	39	(3.0%)
胃	140	(11.5%)	120	(9.6%)	125	(10.1%)	114	(9.2%)	105	(8.2%)
結腸	213	(17.5%)	190	(15.3%)	178	(14.4%)	176	(14.3%)	176	(13.7%)
直腸	74	(6.1%)	56	(4.5%)	54	(4.4%)	52	(4.2%)	54	(4.2%)
肝臓	39	(3.2%)	37	(3.0%)	37	(3.0%)	43	(3.5%)	33	(2.6%)
胆嚢・胆管	12	(1.0%)	15	(1.2%)	20	(1.6%)	28	(2.3%)	26	(2.0%)
膵臓	28	(2.3%)	41	(3.3%)	34	(2.8%)	43	(3.5%)	45	(3.5%)
喉頭	12	(1.0%)	13	(1.0%)	8	(0.6%)	6	(0.5%)	10	(0.8%)
肺	117	(9.6%)	101	(8.1%)	108	(8.7%)	103	(8.3%)	112	(8.7%)
骨・軟部	1	(0.1%)	0	(0.0%)	3	(0.2%)	4	(0.3%)	1	(0.1%)
皮膚(黒色腫を含む)	24	(2.0%)	33	(2.7%)	23	(1.9%)	34	(2.8%)	49	(3.8%)
乳房	118	(9.7%)	161	(12.9%)	124	(10.0%)	116	(9.4%)	143	(11.2%)
子宮頸部	26	(2.1%)	25	(2.0%)	31	(2.5%)	22	(1.8%)	32	(2.5%)
子宮体部	16	(1.3%)	15	(1.2%)	8	(0.6%)	11	(0.9%)	24	(1.9%)
卵巣	6	(0.5%)	9	(0.7%)	14	(1.1%)	16	(1.3%)	11	(0.9%)
前立腺	75	(6.2%)	72	(5.8%)	85	(6.9%)	79	(6.4%)	98	(7.7%)
膀胱	42	(3.4%)	59	(4.7%)	47	(3.8%)	55	(4.5%)	53	(4.1%)
腎・他の尿路	40	(3.3%)	43	(3.5%)	34	(2.8%)	41	(3.3%)	28	(2.2%)
脳・中枢神経系	27	(2.2%)	28	(2.3%)	19	(1.5%)	46	(3.7%)	26	(2.0%)
甲状腺	20	(1.6%)		(0.0%)	36	(2.9%)	32	(2.6%)	26	(2.0%)
悪性リンパ腫	54	(4.4%)	65	(5.2%)	67	(5.4%)	47	(3.8%)	66	(5.2%)
多発性骨髄腫	11	(0.9%)	14	(1.1%)	18	(1.5%)	2	(0.2%)	7	(0.5%)
白血病	24	(2.0%)	20	(1.6%)	35	(2.8%)	37	(3.0%)	29	(2.3%)
他の造血器腫瘍	24	(2.0%)	22	(1.8%)	22	(1.8%)	28	(2.3%)	20	(1.6%)
その他	21	(1.7%)	26	(2.1%)	28	(2.3%)	23	(1.9%)	39	(3.0%)
合計	1,219		1,244		1,235		1,234		1,281	

1-4.部位別性別件数



1-5.部位別登録数(上位5部位)の年次推移

全体

順位	2017年		2018年		2019年		2020年		2021年	
	部位名	件数	部位名	件数	部位名	件数	部位名	件数	部位名	件数
1	大腸	287	大腸	246	大腸	232	大腸	228	大腸	230
2	胃	140	乳房	161	血液腫瘍	142	乳房	116	乳房	143
3	乳房	118	血液腫瘍	121	胃	125	胃	114	血液腫瘍	122
4	肺	117	胃	120	乳房	124	血液腫瘍	114	肺	112
5	血液腫瘍	113	肺	101	肺	108	肺	103	胃	105

男性

順位	2017年		2018年		2019年		2020年		2021年	
	部位名	件数	部位名	件数	部位名	件数	部位名	件数	部位名	件数
1	大腸	208	大腸	147	大腸	141	大腸	134	大腸	125
2	胃	103	胃	87	血液腫瘍	86	前立腺	79	前立腺	98
3	肺	86	肺	75	前立腺	85	胃	73	肺	75
4	前立腺	75	前立腺	72	胃	81	肺	68	血液腫瘍	65
5	血液腫瘍	71	血液腫瘍	68	肺	74	血液腫瘍	60	胃	63

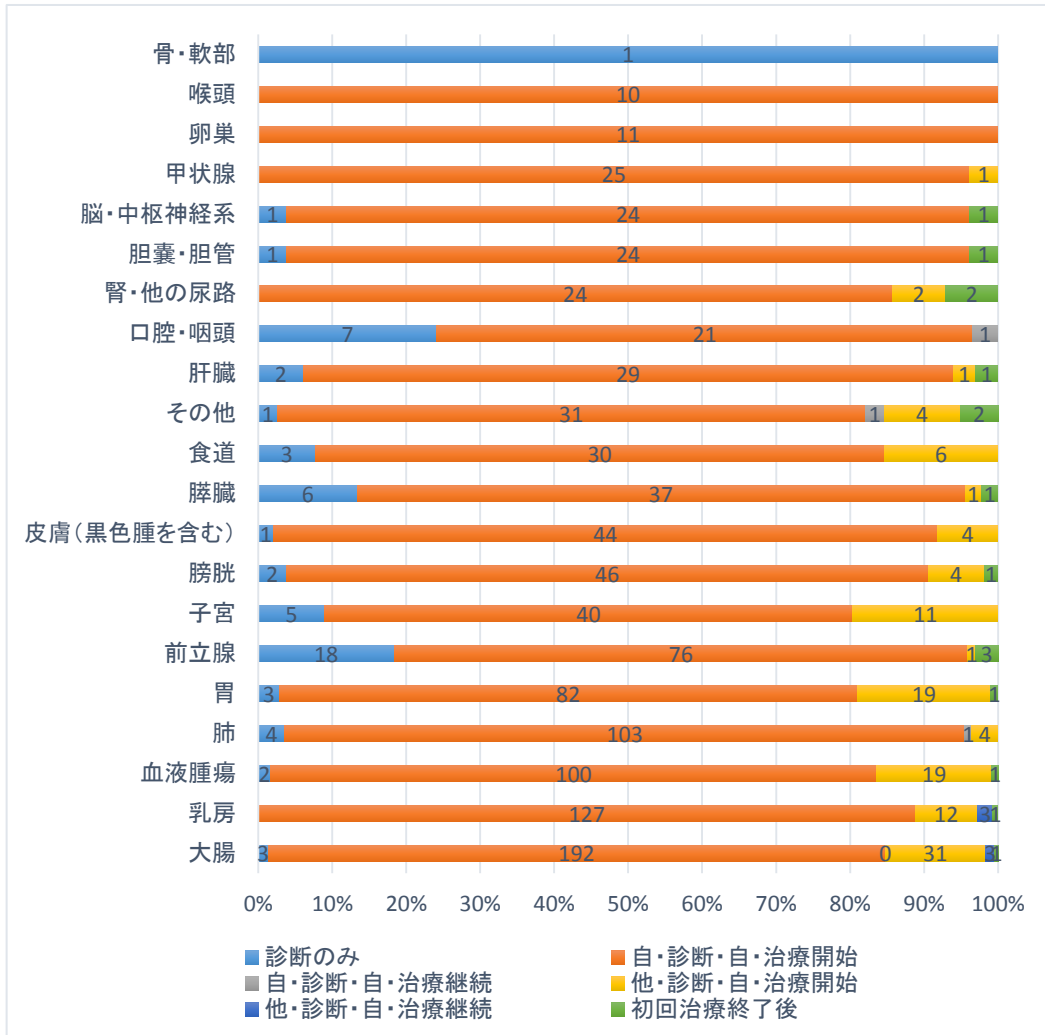
女性

順位	2017年		2018年		2019年		2020年		2021年	
	部位名	件数	部位名	件数	部位名	件数	部位名	件数	部位名	件数
1	乳房	118	乳房	160	乳房	124	乳房	116	乳房	140
2	大腸	79	大腸	99	大腸	91	大腸	94	大腸	105
3	血液腫瘍	42	血液腫瘍	53	血液腫瘍	56	血液腫瘍	54	血液腫瘍	57
4	子宮	42	子宮	40	胃	44	胃	41	子宮	56
5	胃	37	胃	33	子宮	39	肺	35	胃	42

※結腸・直腸の合計を【大腸】、子宮頸部・子宮体部・子宮の合計を【子宮】  
悪性リンパ腫・多発性骨髄腫・白血病・他の造血器腫瘍の合計を【血液腫瘍】とした。

2.症例区分

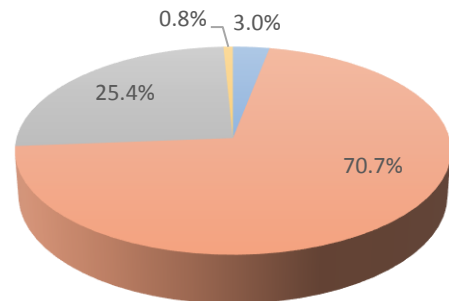
※症例区分「80.その他」を除いて集計



※診断のみとは

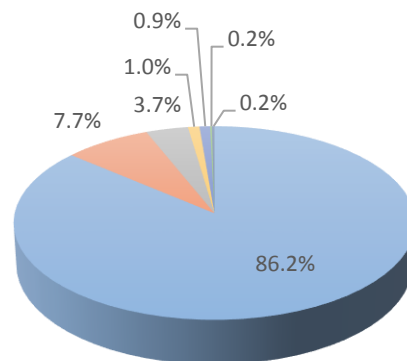
自施設で診断したが、治療の施行は他施設へ紹介・依頼した場合。(他施設での“経過観察”の実行も含む)

3.来院経路



- 自主的受診
- 他施設からの紹介
- 自施設での他疾患経過観察中 (自施設の健診部門からの紹介を含む)
- その他(救急車を含む)

4.診断時住所



- 松江圏域
- 雲南市圏域
- 出雲市圏域
- 大田圏域
- 隠岐圏域
- 県外
- 浜田圏域

5-1.年齢6階級別登録数の年次推移

全体

※症例区分「80.その他」を除いて集計

診断年	2017年		2018年		2019年		2020年		2021年	
	件数	(%)	件数	(%)	件数	(%)	件数	(%)	件数	(%)
0-39歳	30	(2.5%)	36	(2.8%)	35	(2.8%)	33	(2.6%)	45	(3.6%)
40-49歳	62	(5.1%)	73	(5.8%)	74	(6.0%)	78	(5.7%)	66	(5.4%)
50-59歳	123	(10.1%)	149	(11.7%)	111	(9.0%)	103	(10.2%)	116	(9.0%)
60-69歳	323	(26.5%)	317	(25.0%)	255	(20.6%)	266	(23.1%)	332	(25.5%)
70-79歳	335	(27.5%)	372	(29.3%)	394	(31.9%)	405	(32.0%)	425	(31.0%)
80歳-	346	(28.4%)	322	(25.4%)	366	(29.6%)	349	(26.3%)	368	(25.5%)

男性

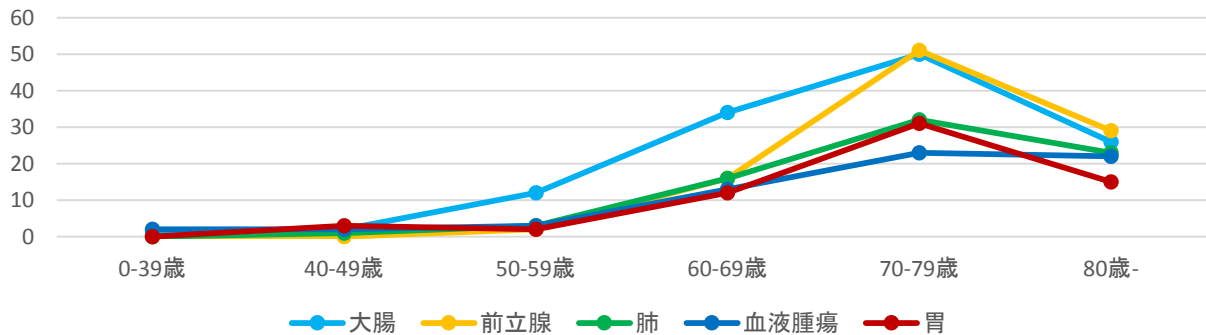
診断年	2017年		2018年		2019年		2020年		2021年	
	件数	(%)	件数	(%)	件数	(%)	件数	(%)	件数	(%)
0-39歳	7	(0.9%)	7	(1.0%)	6	(0.9%)	7	(1.6%)	9	(1.7%)
40-49歳	23	(3.0%)	21	(3.0%)	27	(3.9%)	27	(3.0%)	16	(2.0%)
50-59歳	61	(8.0%)	71	(10.1%)	48	(7.0%)	50	(9.8%)	43	(7.8%)
60-69歳	216	(28.4%)	190	(27.1%)	164	(23.8%)	162	(25.4%)	225	(29.3%)
70-79歳	235	(30.9%)	244	(34.8%)	245	(35.6%)	260	(35.7%)	277	(34.1%)
80歳-	218	(28.7%)	169	(24.1%)	199	(28.9%)	177	(24.5%)	181	(25.1%)

女性

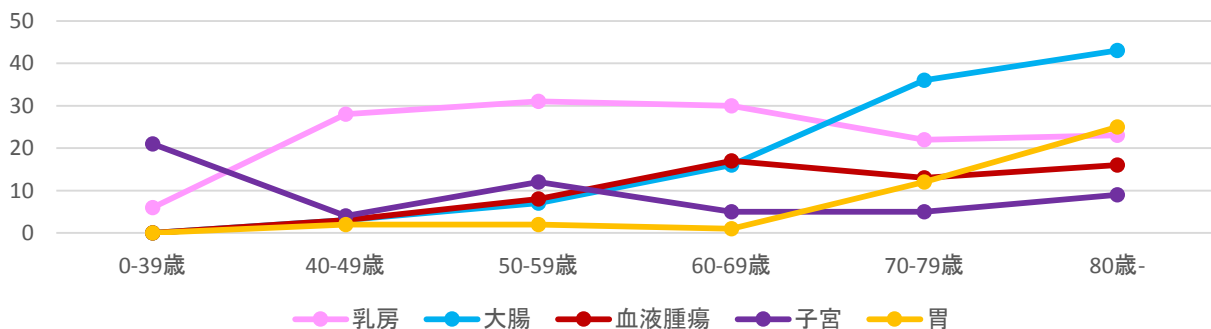
診断年	2017年		2018年		2019年		2020年		2021年	
	件数	(%)	件数	(%)	件数	(%)	件数	(%)	件数	(%)
0-39歳	23	(5.0%)	29	(5.1%)	29	(5.3%)	26	(4.1%)	36	(6.3%)
40-49歳	39	(8.5%)	52	(9.2%)	47	(8.6%)	51	(9.6%)	50	(10.3%)
50-59歳	62	(13.5%)	78	(13.8%)	63	(11.5%)	53	(10.9%)	73	(10.8%)
60-69歳	107	(23.3%)	127	(22.4%)	91	(16.7%)	104	(19.9%)	107	(20.0%)
70-79歳	100	(21.8%)	128	(22.6%)	149	(27.3%)	145	(26.6%)	148	(26.5%)
80歳-	128	(27.9%)	153	(27.0%)	167	(30.6%)	172	(28.9%)	187	(26.1%)

5-2.性別、年齢6階級別登録数(上位5部位)

男性

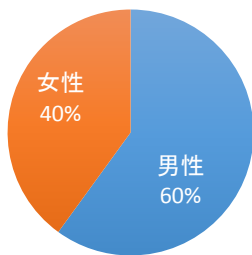


女性



1.登録数と男女割合

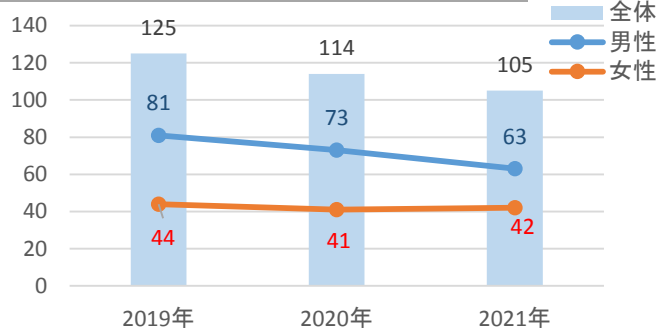
	登録数
全体	105
男性	63
女性	42



当院全登録数に占める胃がんの割合 **8.2%**

2.登録数の年次推移

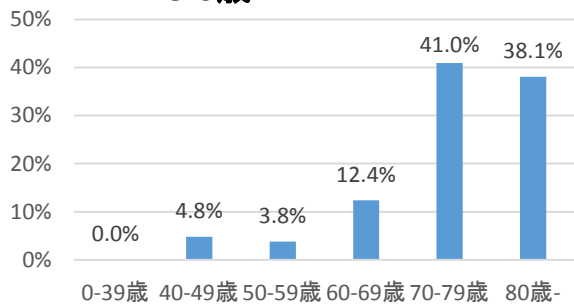
※症例区分「80.その他」を除いて集計



3.年齢

平均

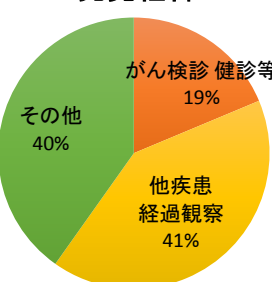
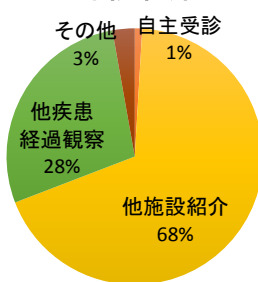
**75.0歳**



4.来院経路と発見経緯

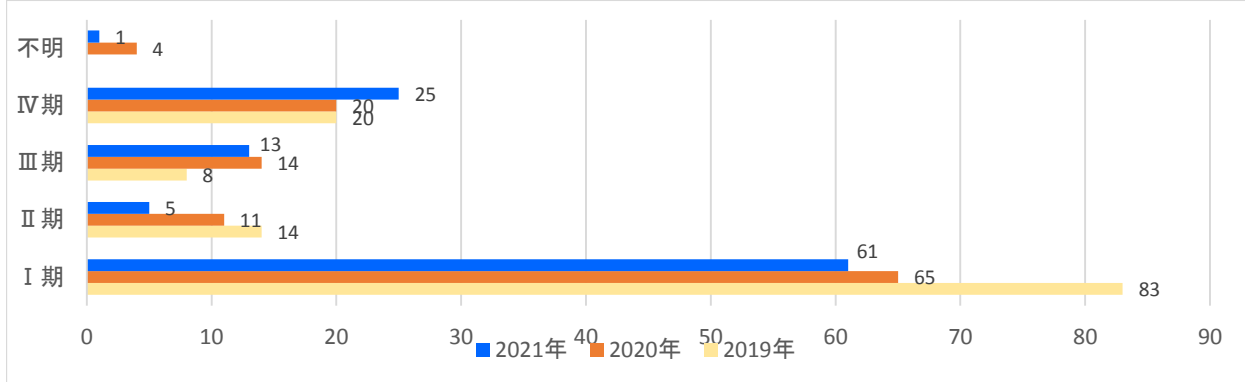
来院経路

発見経緯

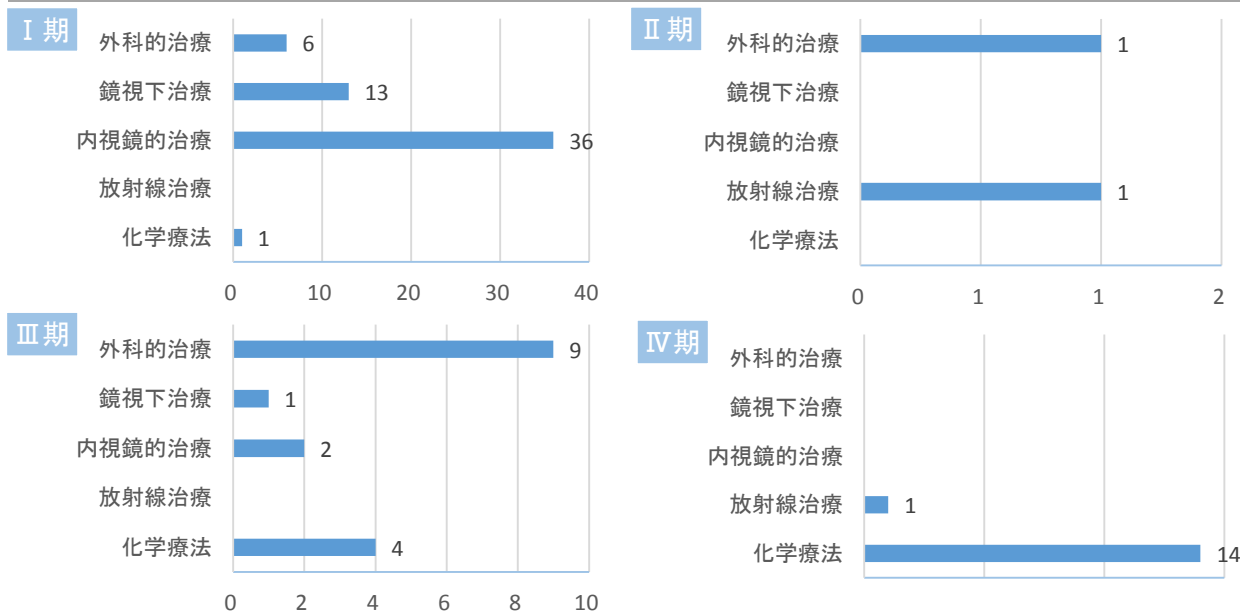


※何らかの症状があり病院を受診した場合は、【その他】に含まれる。

5.UICC TNM治療前ステージ<自施設初回治療症例のみを集計>



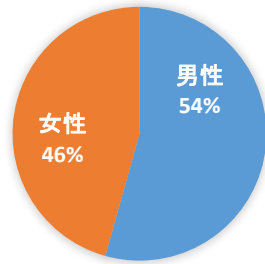
6.UICC TNM治療前ステージ別 治療内容別件数<自施設初回治療症例のみを集計>



※件数は延べ件数。例えば、外科的治療と化学療法を組み合わせを行った場合には、どちらの項目でもカウントされる。

1.登録数と男女割合

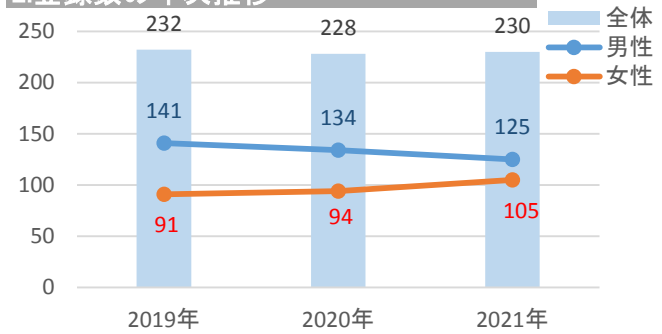
	登録数
全体	230
男性	125
女性	105



当院全登録数に占める大腸がんの割合 **17.9%**

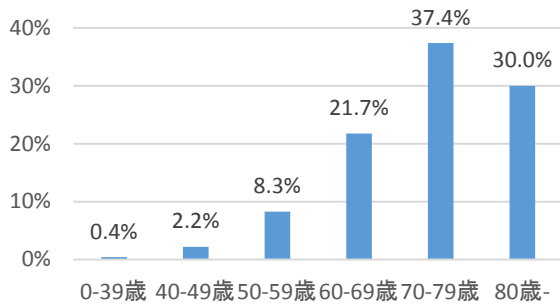
2.登録数の年次推移

※症例区分「80.その他」を除いて集計



3.年齢

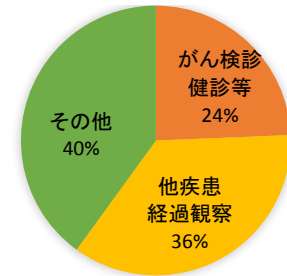
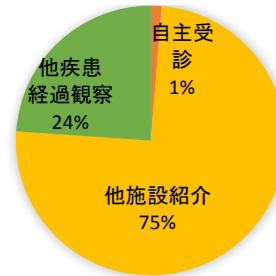
平均 **73.4歳**



4.来院経路と発見経緯

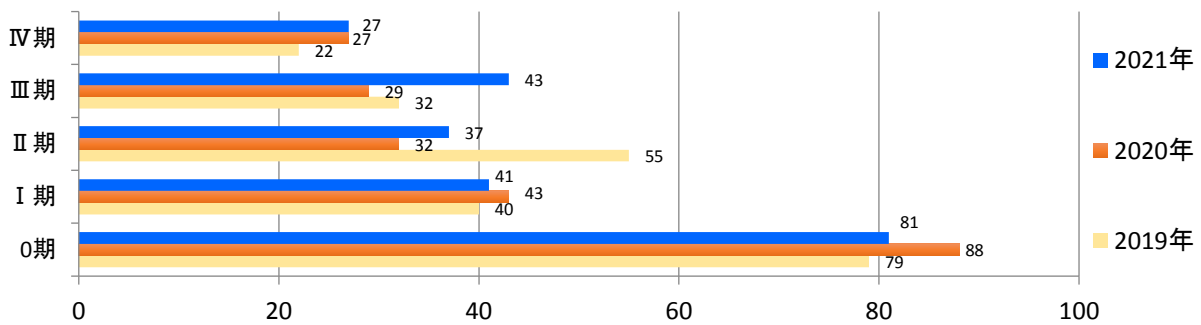
来院経路

発見経緯

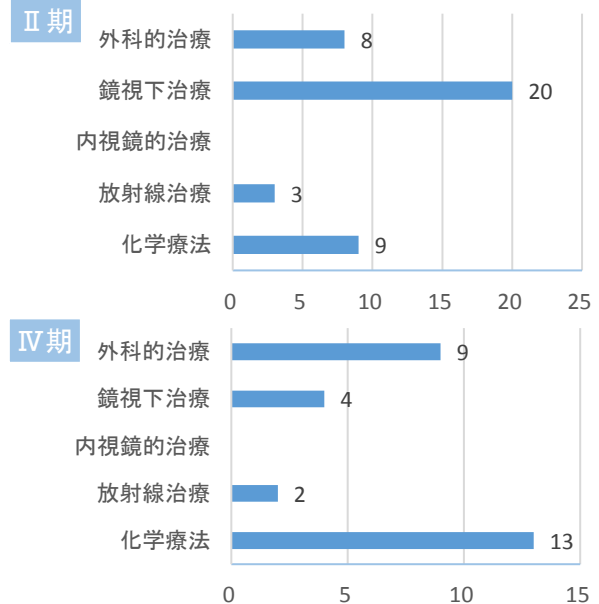
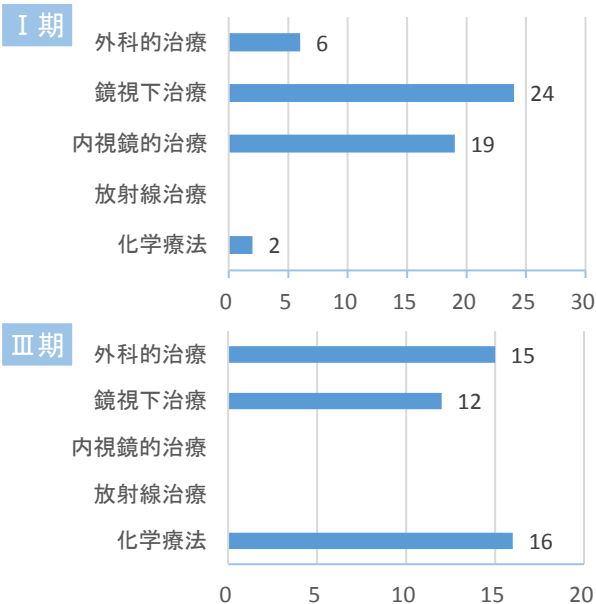


※何らかの症状があり病院を受診した場合は、【その他】に含まれる。

5.UICC TNM治療前ステージ<自施設初回治療症例のみを集計>



6.UICC TNM治療前ステージ別 治療内容別件数<自施設初回治療症例のみを集計>

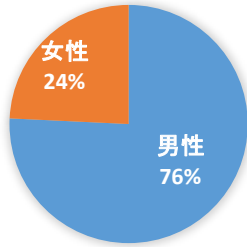


※件数は延べ件数。例えば、外科的治療と化学療法を組み合わせで行った場合には、どちらの項目でもカウントされる。



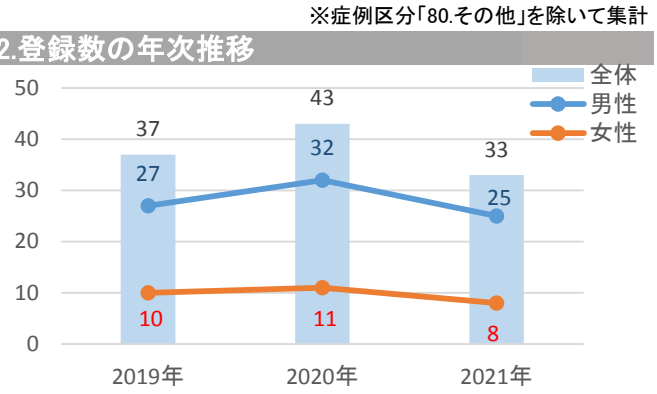
1.登録数と男女割合

	登録数
全体	33
男性	25
女性	8



当院全登録数に占める肝臓がんの割合 **2.9%**

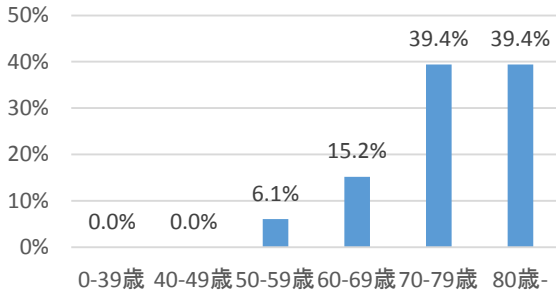
2.登録数の年次推移



3.年齢

平均

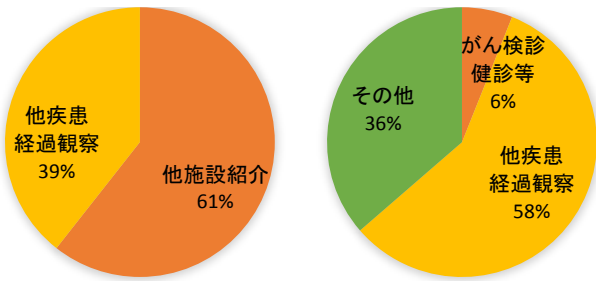
**76.5歳**



4.来院経路と発見経緯

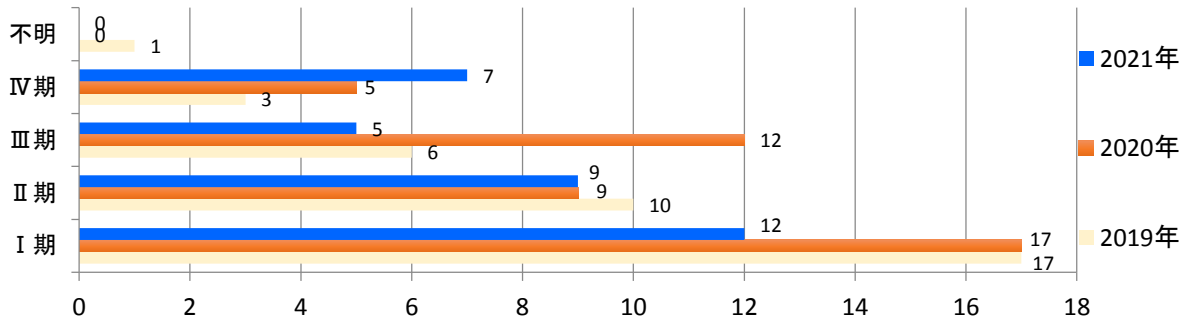
来院経路

発見経緯

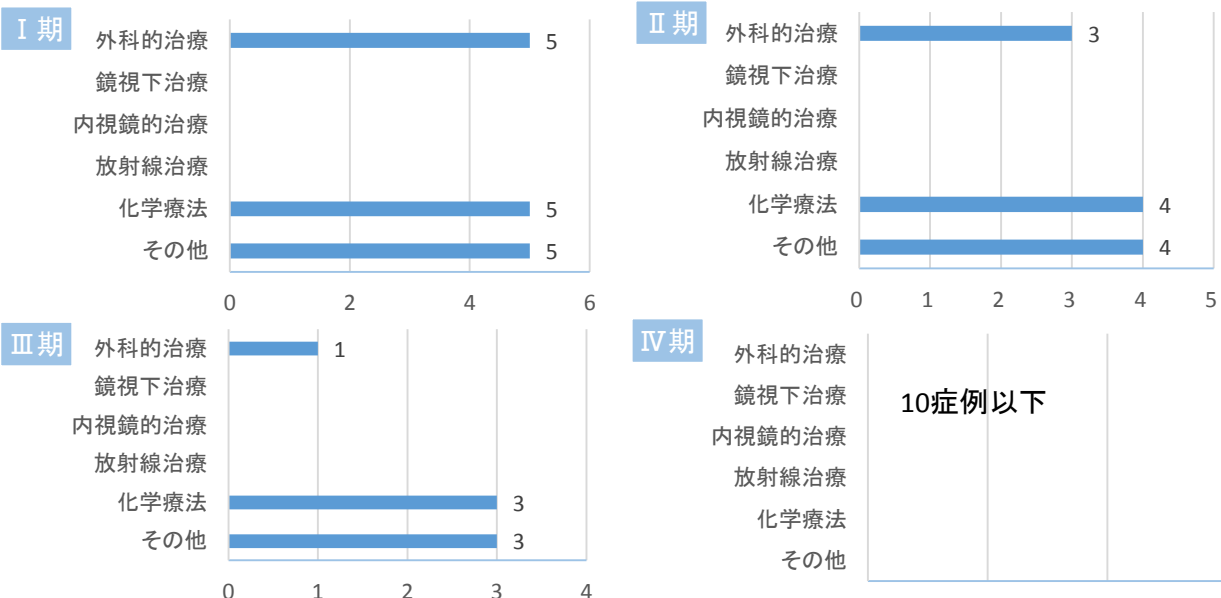


※何らかの症状があり病院を受診した場合は、【その他】に含まれる。

5.取り扱い規約分類 治療前ステージ<自施設初回治療症例のみを集計>



6.取り扱い規約分類 治療前ステージ別 治療内容別件数<自施設初回治療症例のみを集計>



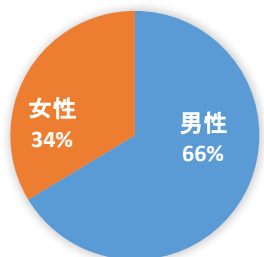
※件数は延べ件数。例えば、外科的治療と化学療法を組み合わせで行った場合には、どちらの項目でもカウントされる。

※TAEは【その他】に含まれる。

※肝動脈化学塞栓療法(TACE)は、化学療法とTAEの両方が施行されたとしてカウントされる。

1.登録数と男女割合

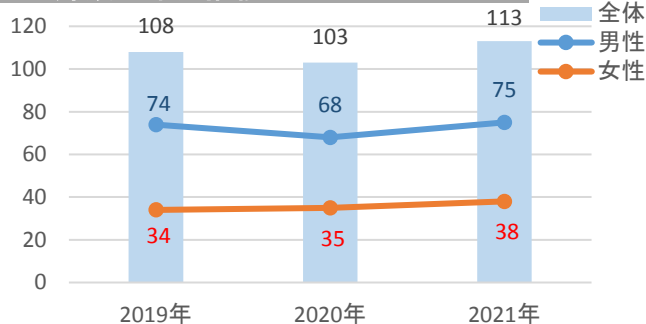
	登録数
全体	113
男性	75
女性	38



当院全登録数に占める肺がんの割合 **8.8%**

2.登録数の年次推移

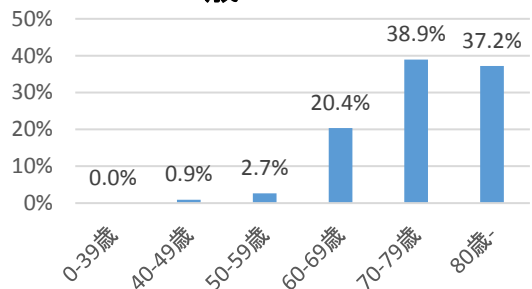
※症例区分「80.その他」を除いて集計



3.年齢

平均

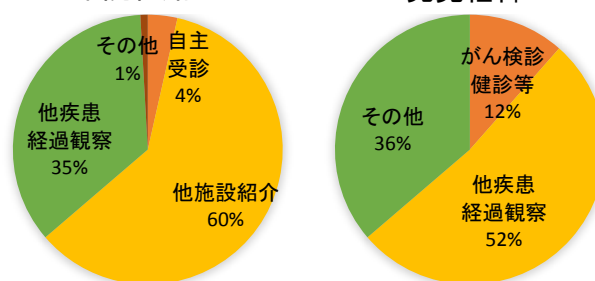
**76.2歳**



4.来院経路と発見経緯

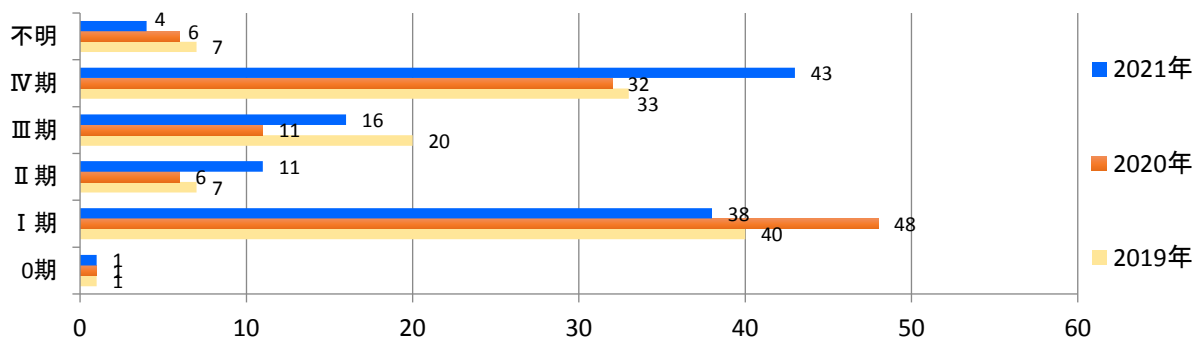
来院経路

発見経緯

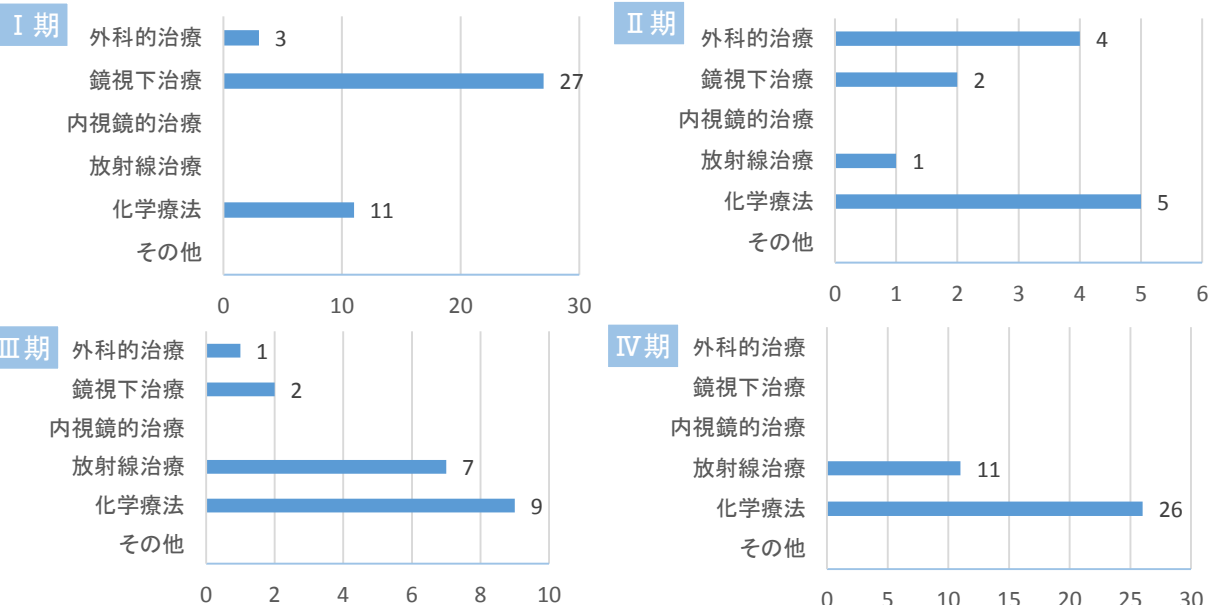


※何らかの症状があり病院を受診した場合は、【その他】に含まれる。

5.UICC TNM治療前ステージ<自施設初回治療症例のみを集計>



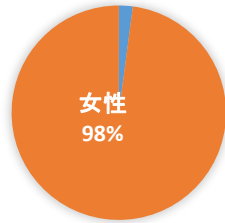
6.UICC TNM治療前ステージ別 治療内容別件数<自施設初回治療症例のみを集計>



※件数は延べ件数。例えば、外科的治療と化学療法を組み合わせで行った場合には、どちらの項目でもカウントされる。

1.登録数と男女割合

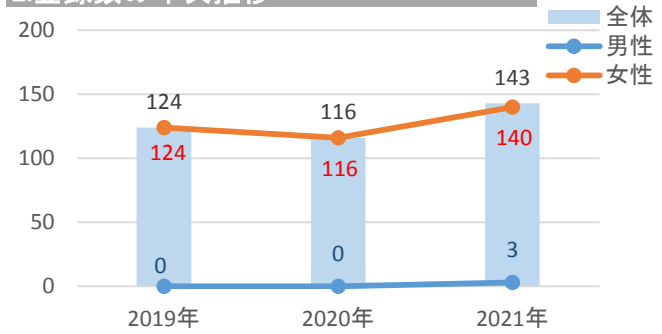
	登録数
全体	143
男性	3
女性	140



当院全登録数に占める乳がんの割合 **11.6%**

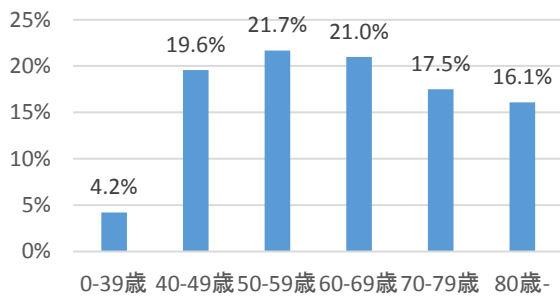
2.登録数の年次推移

※症例区分「80.その他」を除いて集計



3.年齢

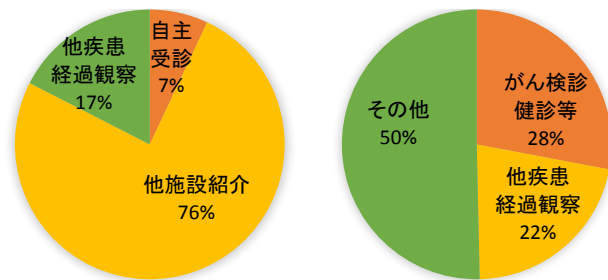
平均 **62.1歳**



4.来院経路と発見経緯

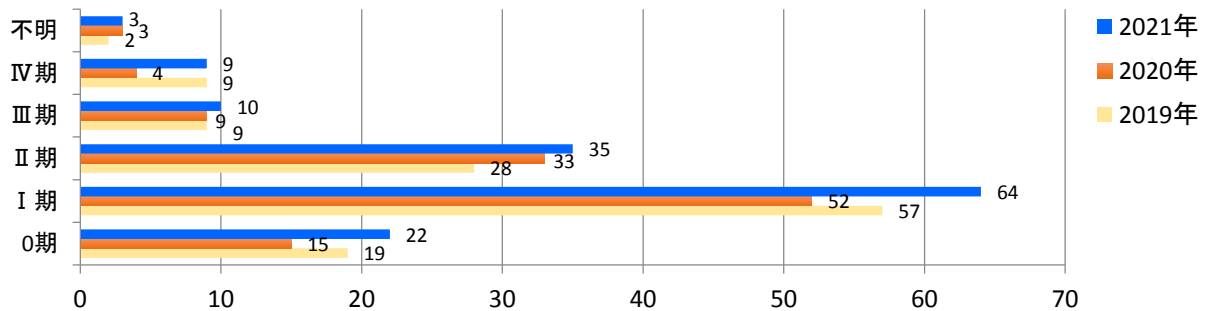
来院経路

発見経緯

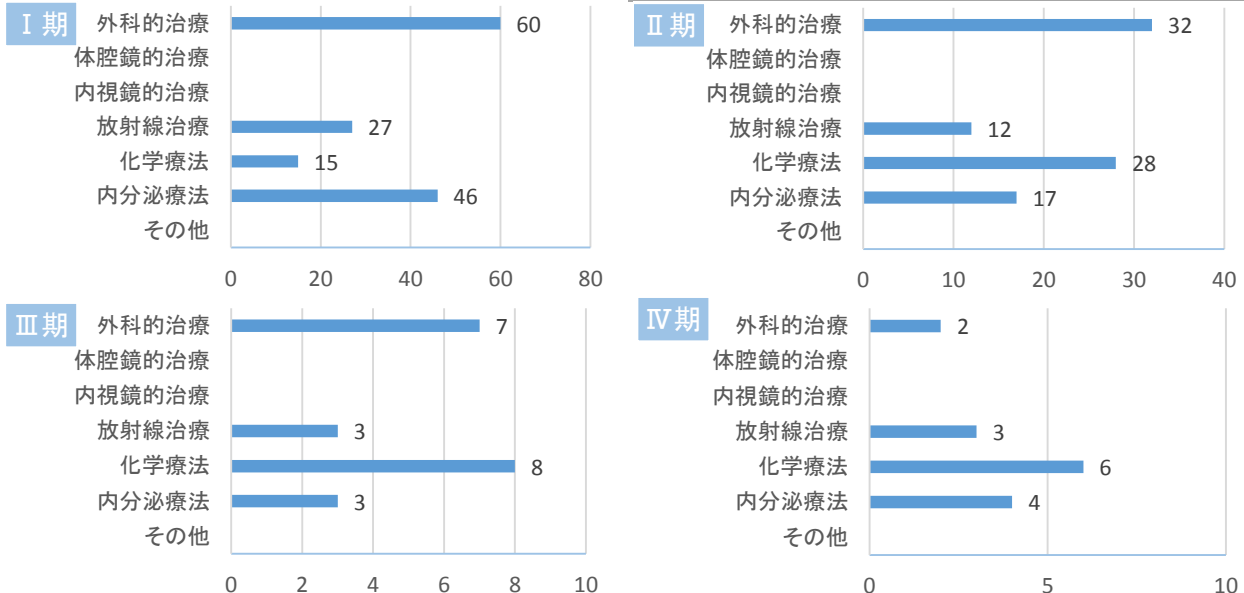


※何らかの症状があり病院を受診した場合は、【その他】に含まれる。

5.UICC TNM治療前ステージ<自施設初回治療症例のみを集計>



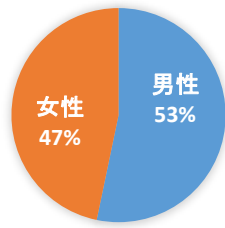
6.UICC TNM治療前ステージ別 治療内容別件数<自施設初回治療症例のみを集計>



※件数は延べ件数。例えば、外科的治療と化学療法を組み合わせで行った場合には、どちらの項目でもカウントされる。

1.登録数と男女割合

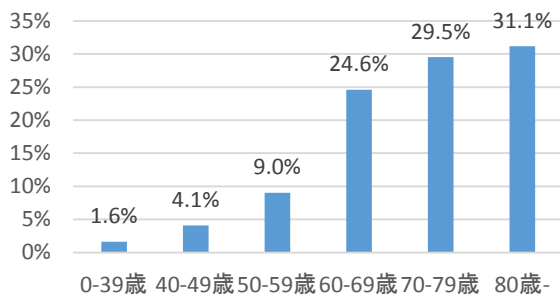
	登録数
全体	122
男性	65
女性	57



当院全登録数に占める血液腫瘍の割合 **9.5%**

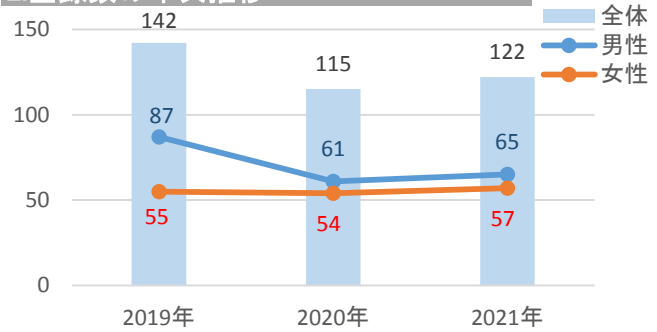
3.年齢

平均 **71.8歳**



2.登録数の年次推移

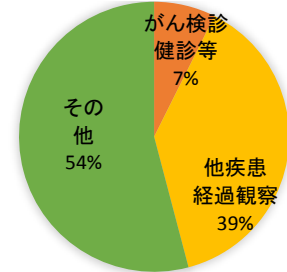
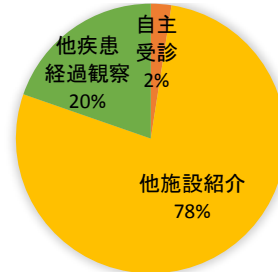
※症例区分「80.その他」を除いて集計



4.来院経路と発見経緯

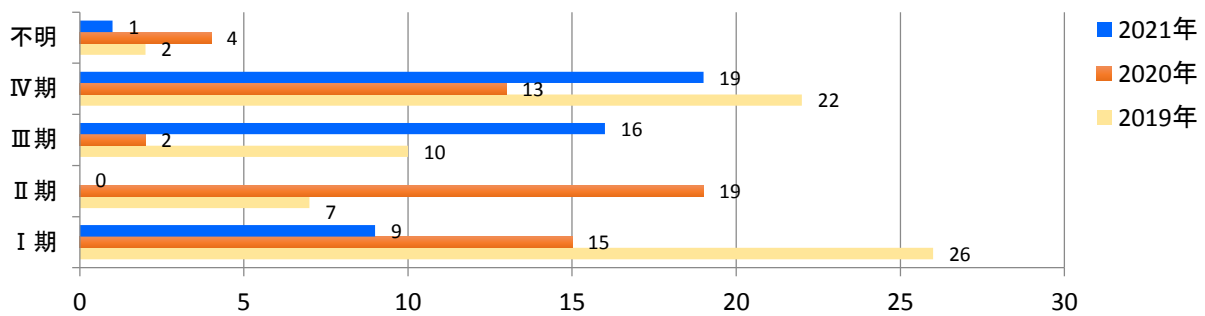
来院経路

発見経緯

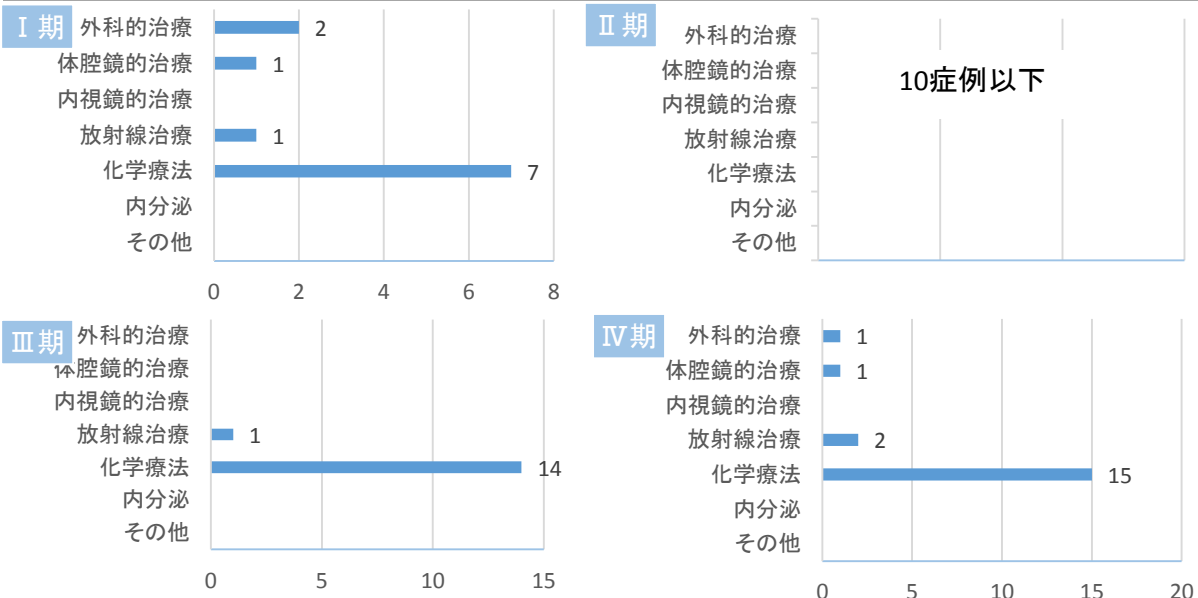


※何らかの症状があり病院を受診した場合は、【その他】に含まれる。

5.悪性リンパ腫 治療前ステージ<症例区分2,3(自施設初回治療症例)のみを集計>



6.悪性リンパ腫 治療前ステージ別 治療内容割合<自施設初回治療症例のみを集計>



※件数は延べ件数。例えば、外科的治療と化学療法を組み合わせで行った場合には、どちらの項目でもカウントされる。

1.登録数と男女割合

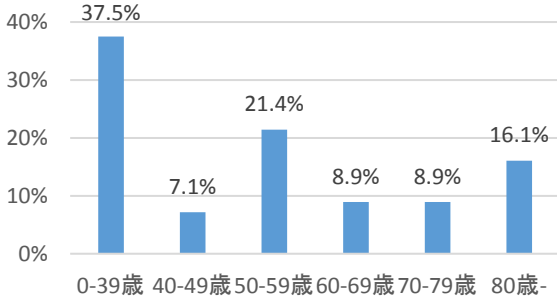
	登録数
全体	56
男性	0
女性	56



当院全登録数に占める子宮頸がんの割合4%

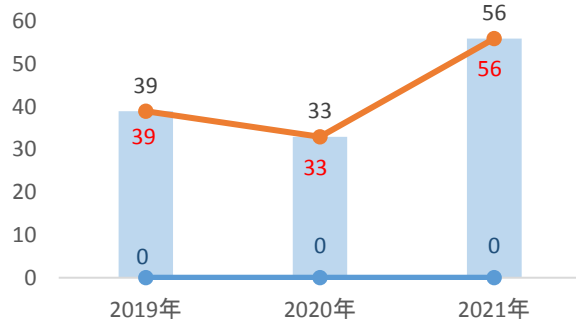
3.年齢

平均 **53.6歳**

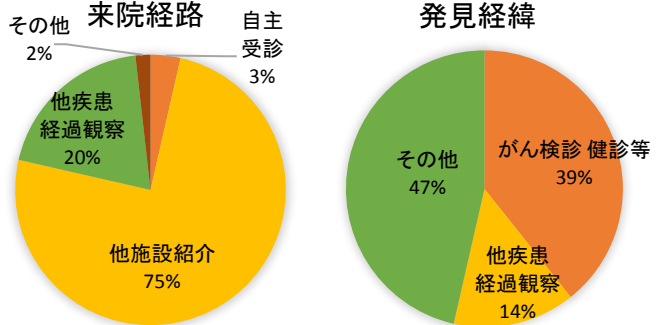


2.登録数の年次推移

※症例区分「80.その他」を除いて集計

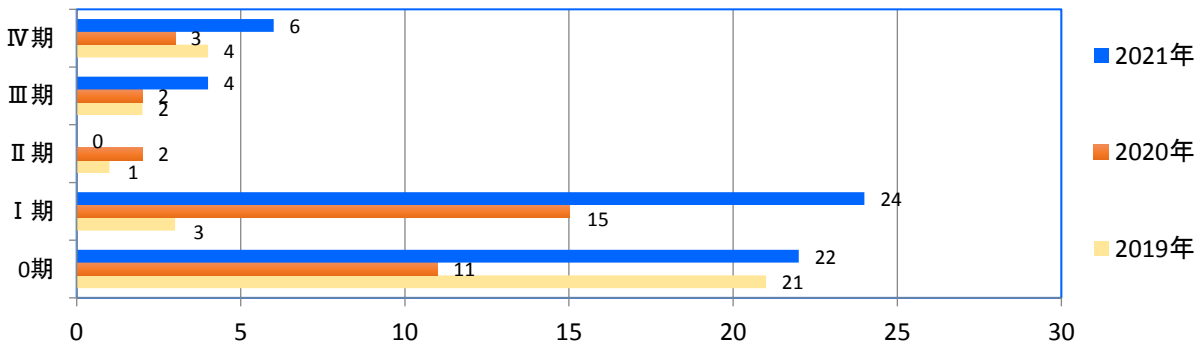


4.来院経路と発見経緯

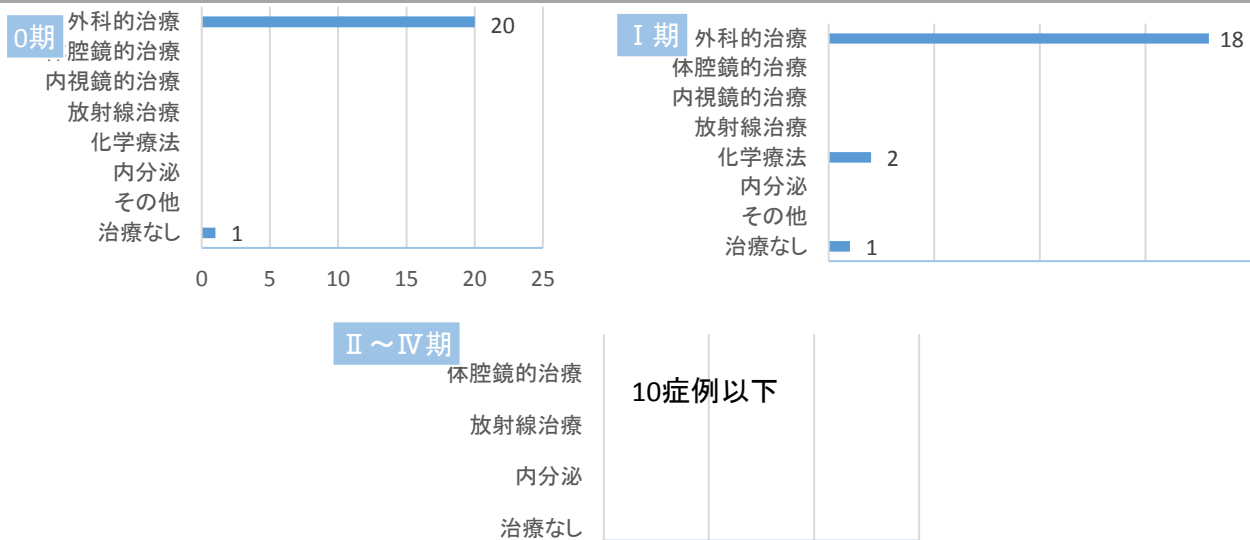


※何らかの症状があり病院を受診した場合は、【その他】に含まれる。

5.UICC TNM治療前ステージ<自施設初回治療症例のみを集計>



6.UICC TNM治療前ステージ別 治療内容別件数<自施設初回治療症例のみを集計>



※症例区分「80.その他」を除いて集計

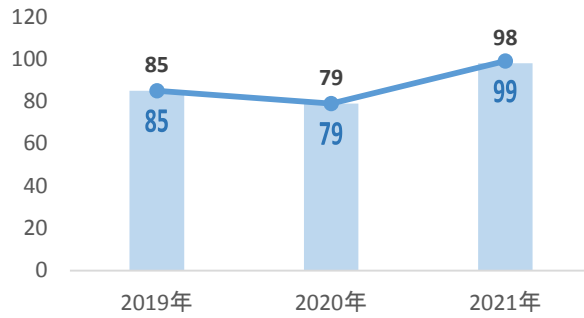
1.登録数と男女割合

	登録数
全体	99
男性	99
女性	0



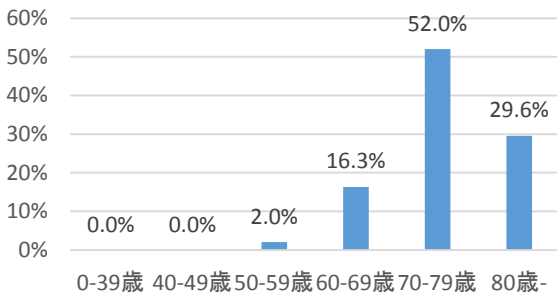
当院全登録数に占める前立腺がんの割合 **6.9%**

2.登録数の年次推移

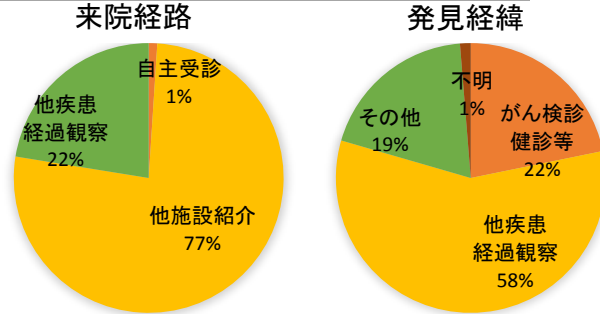


3.年齢

平均 **75.2歳**

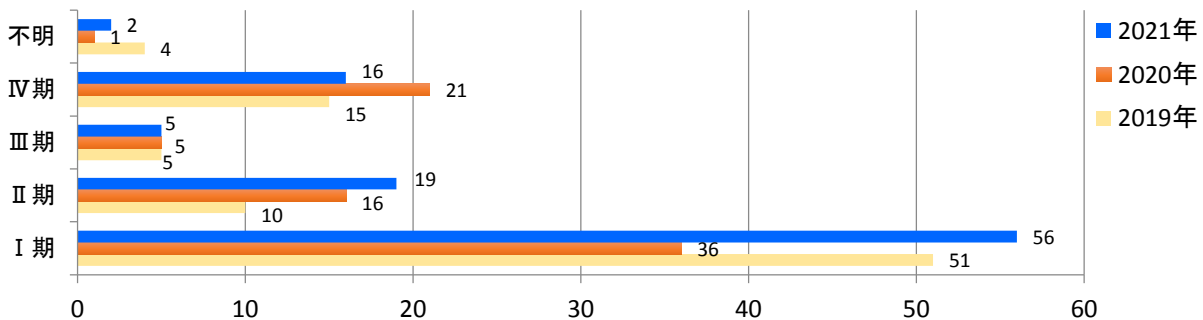


4.来院経路と発見経緯

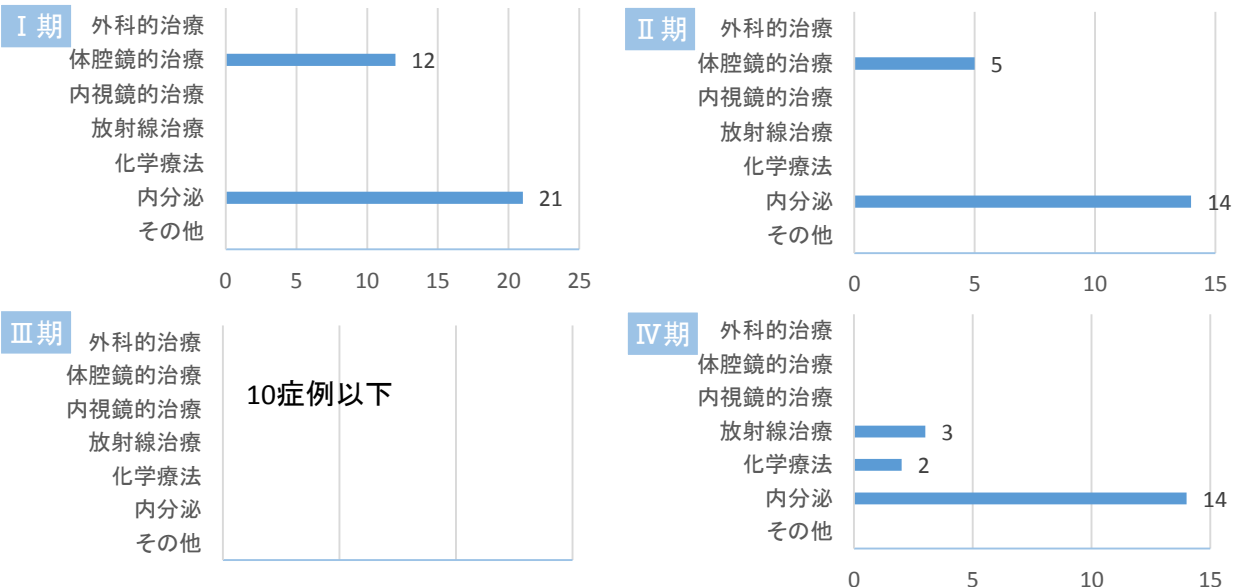


※何らかの症状があり病院を受診した場合は、【その他】に含まれる。

5.UICC TNM治療前ステージ<自施設初回治療症例のみを集計>



6.UICC TNM治療前ステージ別 治療内容別件数<自施設初回治療症例のみを集計>

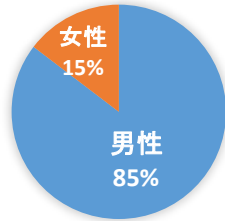


※件数は延べ件数。例えば、外科的治療と化学療法を組み合わせを行った場合には、どちらの項目でもカウントされる。

※症例区分「80.その他」を除いて集計

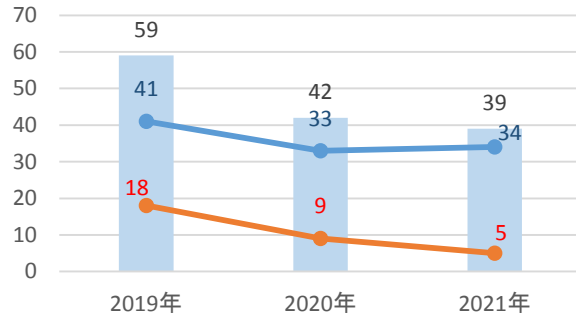
1.登録数と男女割合

	登録数
全体	41
男性	35
女性	6



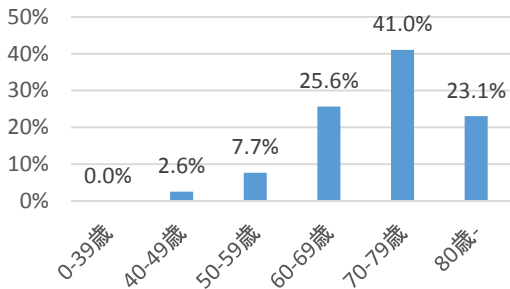
当院全登録数に占める  
頭頸部・咽頭・喉頭がんの割合 **3.2%**

2.登録数の年次推移

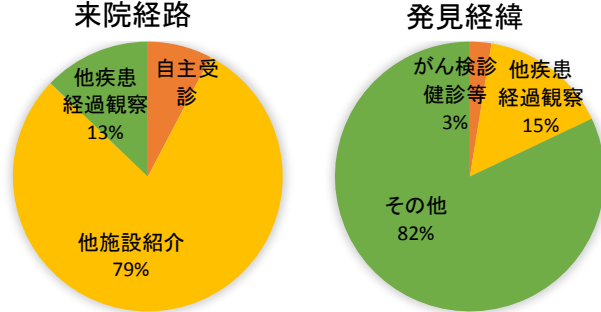


3.年齢

平均 **70.9歳**

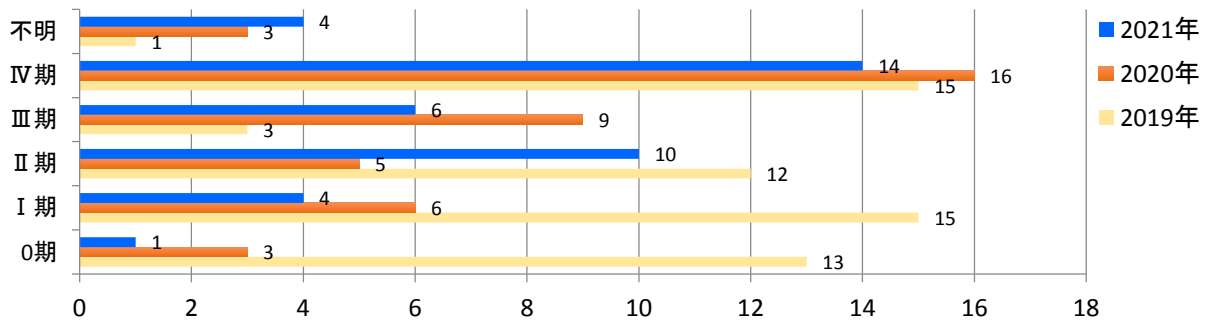


4.来院経路と発見経緯

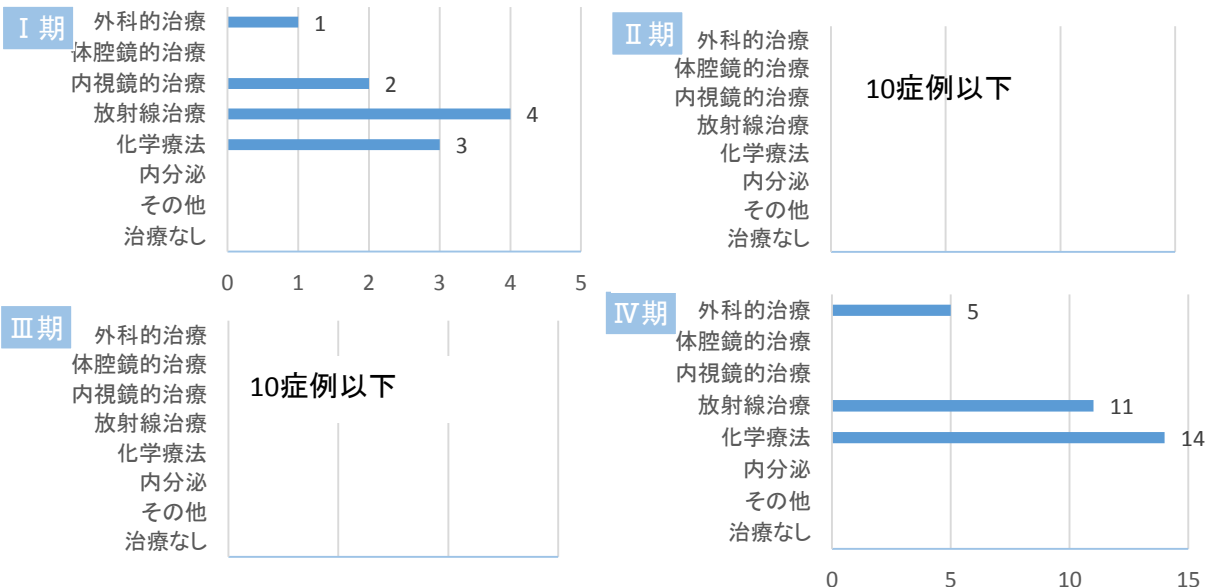


※何らかの症状があり病院を受診した場合は、【その他】に含まれる。

5.UICC TNM治療前ステージ<自施設初回治療症例のみを集計>



6.UICC TNM治療前ステージ別 治療内容別件数<自施設初回治療症例のみを集計>



※件数は延べ件数。例えば、外科的治療と化学療法を組み合わせで行った場合には、どちらの項目でもカウントされる。